

Gérer l'icône du SCU

L'icône du SCU, c'est la petite image qui s'affiche par défaut dans le coin bas gauche de la zone graphique. Si en 3D la visibilité de cette icône est indispensable, par contre en 2D elle l'est moins, voire inutile.

Il est possible de paramétrer cette icône pour lui donner une forme 2D ou 3D, pour lui changer sa taille ou lui attribuer une couleur dans l'espace objet et dans l'espace présentation.

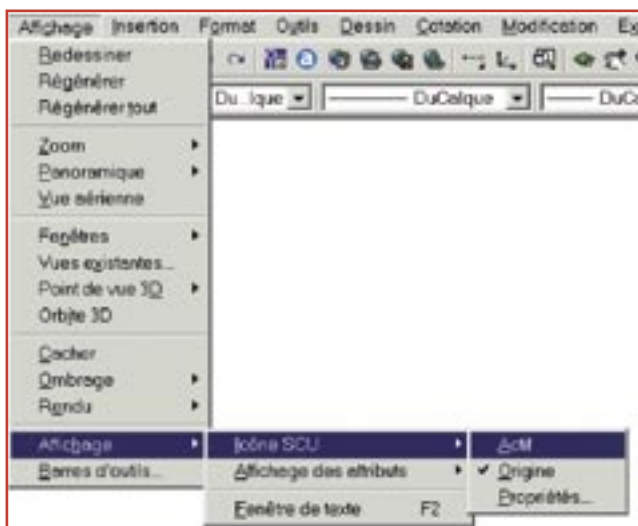
Rendre invisible l'icône

Cette icône peut être rendue invisible depuis la commande **ICONESCU** et en utilisant l'option **INactif** ou **IN**.

Commande: iconescu
Entrez une option [Actif/INactif/Tout/Nonorigine/≠ Origine/Propriétés] <Actif>: in

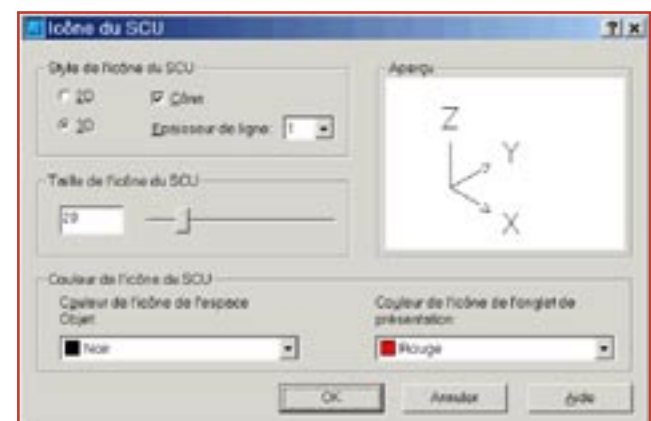
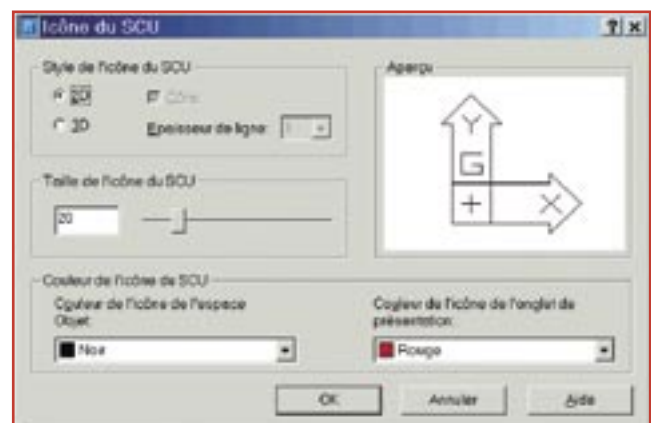
Le menu déroulant vous offre aussi cette possibilité.

Cliquez sur **Actif** pour activer ou désactiver la coche.



Changer les propriétés de l'icône

Vous pouvez entrer dans le paramétrage de l'icône soit par la commande **ICONESCU** puis par l'option **P** pour propriétés, soit par le menu déroulant, **Affichage / Affichage / Icône SCU / Propriétés**.

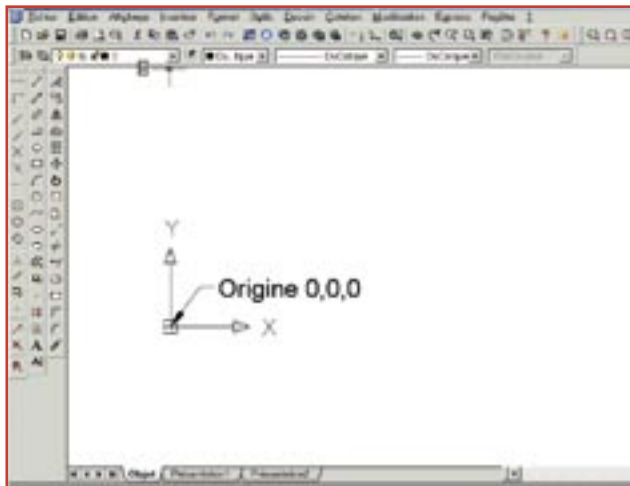


En représentation 3D, l'axe Z de l'icône apparaîtra lors d'une mise en perspective du document.

Evitez de choisir une couleur identique à celui du fond graphique, au risque de ne pas voir l'icône du SCU.

Faire déplacer l'icône selon le point 0,0

Dans bien des cas, et par défaut, l'icône du SCU est figée dans le coin bas gauche de la zone graphique. Si dans la commande ICONESCU l'une des options ORIGINE ou TOUT est définie, alors l'image de l'icône se déplacera à chaque fois que l'origine courante 0,0,0 changera et à condition toutefois que l'image de l'icône ne soit pas tronquée sur les bords.



Bloquer la position de l'icône dans le coin bas gauche de l'écran

Utilisez l'option NONORIGINE pour bloquer la position au coin bas gauche de la zone graphique.

