

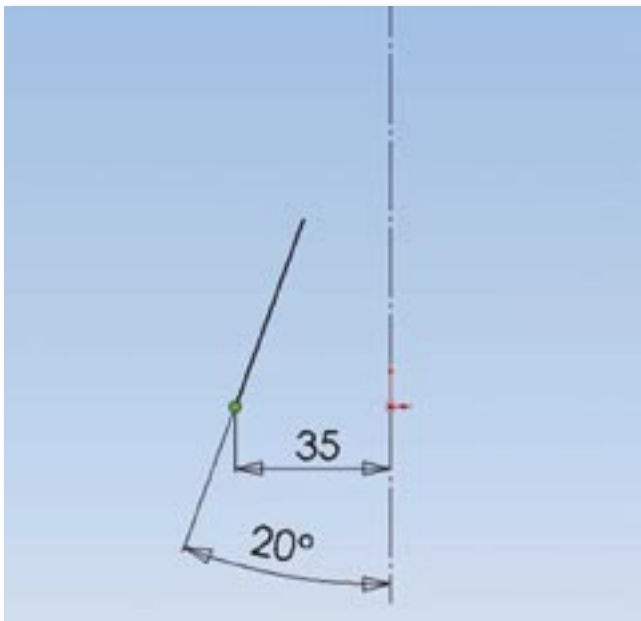
HOWTO

Créer un cône en tôlerie

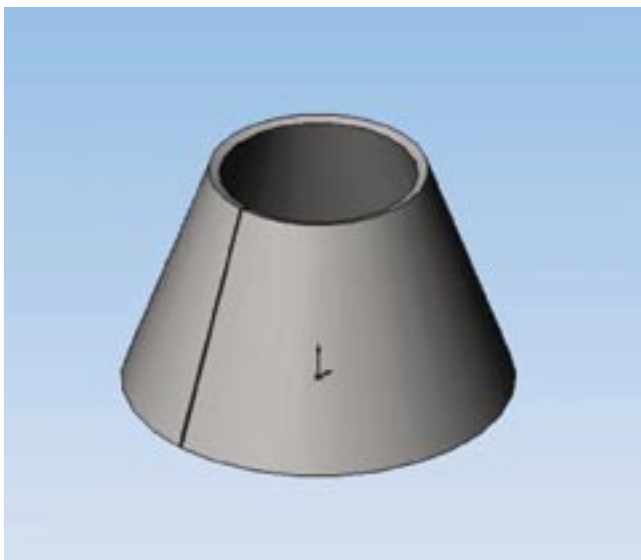
Comment faire un cône en tôlerie ?

Solutions 1

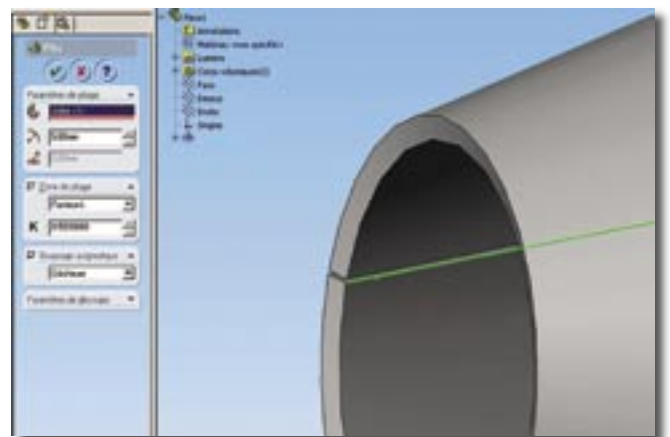
Voici la solution la plus rapide et la plus simple, faites une esquisse de cette forme-ci :



Ensuite choisissez la fonction bossage/base avec révolution, choisir l'épaisseur de la tôle et dans le champ angle mettre 359°, on obtient ceci :



Ensuite il ne reste plus qu'à passer par la fonction de tôlerie, insérer des plis et sélectionner l'arête intérieure de la coupure comme ceci :

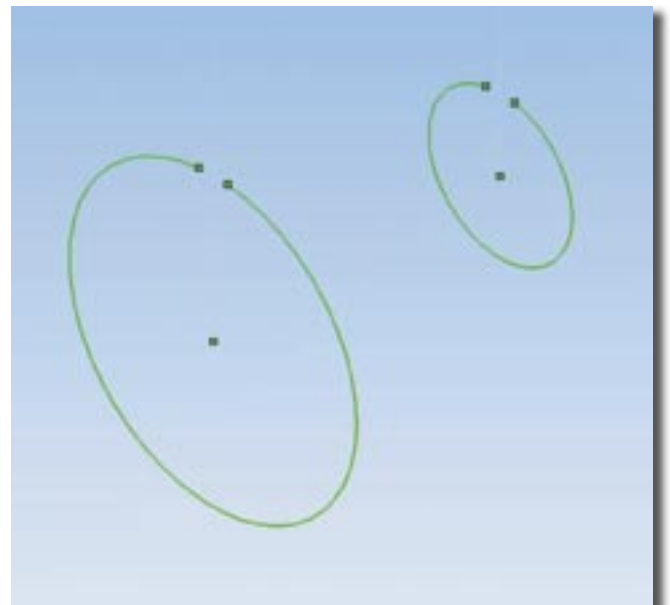


Validez et vous avez votre déplié.

Solutions 2

Avec Solidworks 2004, il existe la fonction pli de transition qui correspond à un lissage mais avec des fonctions de tôlerie.

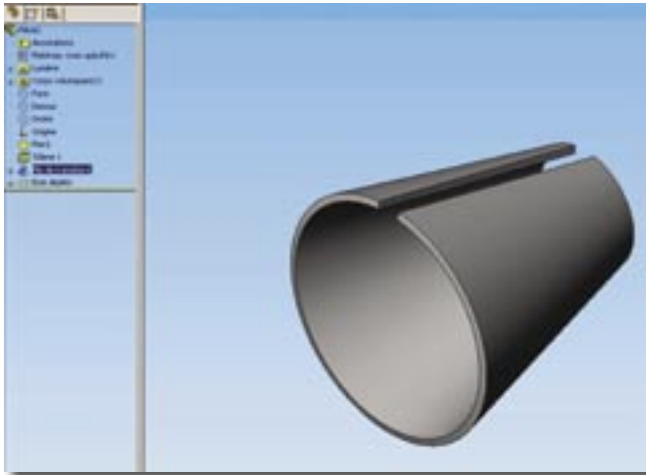
Commencer par faire deux esquisses en forme de cercle interrompu comme ceci :



Trucs et astuces Solidworks

Ensuite cliquer sur le bouton plis de transition, sélectionner les deux esquisses ainsi que l'épaisseur de tôle puis valider.

On obtient ainsi un cône dépliant rapidement



Note :

Vous aurez remarqué que seuls des troncs de cône peuvent être réalisés en tôlerie ; en effet vous n'aurez jamais de cône complet avec ces fonctions.

