

TopSolid v6 dispose maintenant d'une interface permettant de relire des fichiers paramétrés TopSolid v5 (.p3d)

Interface de lecture de fichiers paramétrés TopSolid v5

Client Soprema
Version v6.5

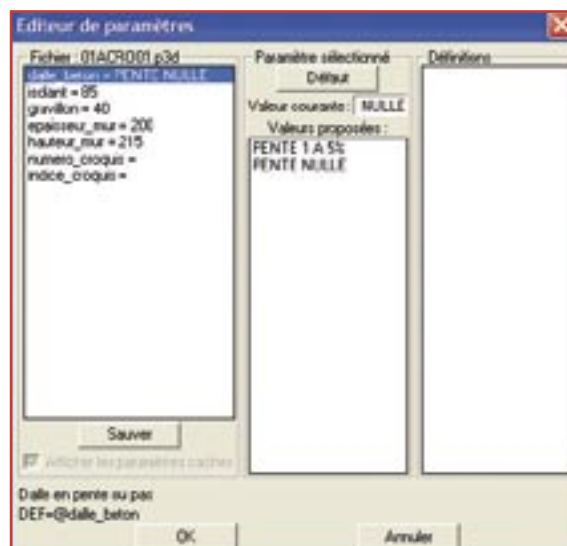
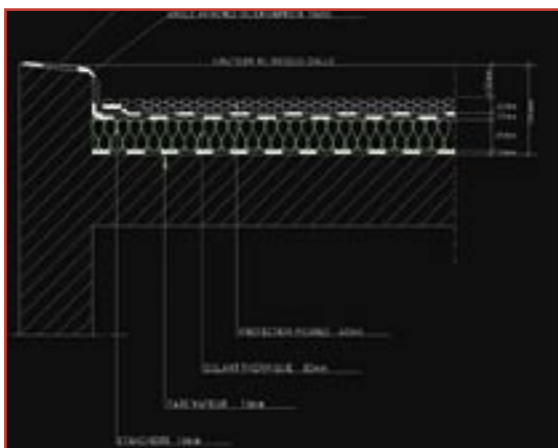
Sous TopSolid v5, les bibliothèques de composants sont constituées d'un fichier paramétré (.P3D) et d'un catalogue (.Q3D).

Le fichier paramétré est un fichier ASCII de déclaration de paramètres et de description de géométries à partir de ces paramètres.

Les paramètres ainsi définis sont renseignés soit via un code catalogue, soit via une boîte de dialogue spécifique.

L'interface d'inclusion d'un fichier paramétré a été reproduite à l'identique sous TopSolid v6.

Le fichier paramétré peut être soit inséré sous forme de référence externe (et donc modifiable) soit sous la forme d'un groupe d'entités basiques.



Dans sa version actuelle l'interface ne recharge pas les entités solides (blocs, cylindre...). Ce travail pourra être réalisé sur demande. ■