

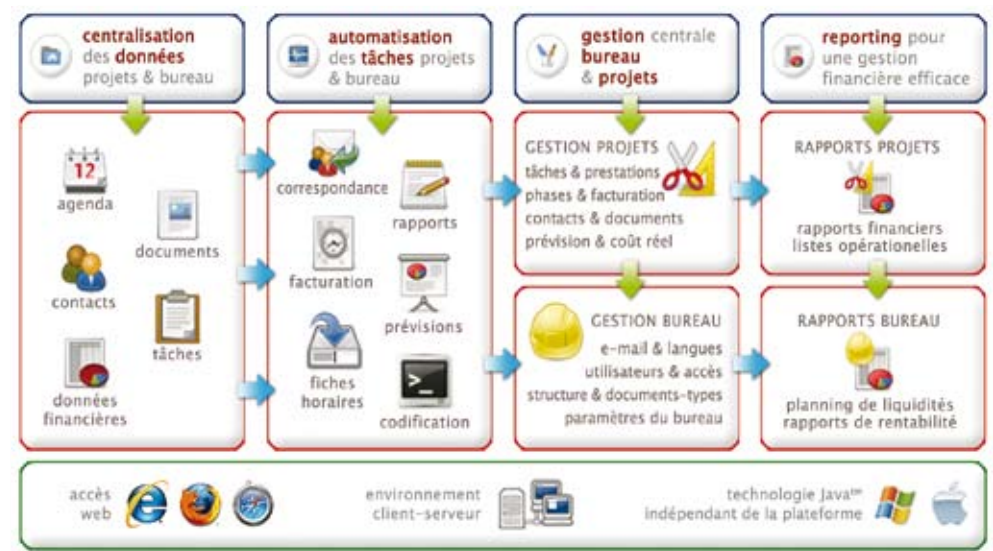
# La gestion de projet adaptée aux architectes

**Peu d'outils de gestion de projet sont adaptés au monde de l'architecture. C'est pourtant le cas d'ArchX, un logiciel d'origine luxembourgeoise dont l'éditeur vise désormais la France et l'Allemagne.**

En tout bon outil de gestion de projet qui se respecte, Archx fournit des tableaux de bord financiers en continu. Vous avez les réponses à vos questions

**X**atrax est une entreprise luxembourgeoise qui a conçu le logiciel ArchX. Destiné aux métiers de l'AEC, il facilite la gestion administrative et financière des projets d'architecture. ArchX est également le nom des différentes sociétés qui commercialisent le produit au Luxembourg et qui souhaitent s'implanter en Allemagne et en France. Il répond finalement à une demande forte de ces professionnels, qui consacrent une grande partie de leur temps à gérer manuellement des procédures administratives, à chercher des documents, planifier un chantier ou établir des facturations.

Conçu il y a près de huit ans par un cabinet d'avocats, ArchX s'est développé progressivement et compte aujourd'hui près de 1500 utilisateurs. Sa technologie serveur, sa capacité multi plates-formes Mac, PC ou Linux et ses fonctions de gestion de droits d'ac-



cès favorisent le partage de l'information entre des participants, même s'ils sont dispersés et équipés de manière hétérogène. Une base de données unique centralise toutes les données organisées par projet, et intègre, entre autres, un carnet d'adresses, les fiches horaires, rapport d'activités, photos, plans, et agenda partagé. Si, par défaut, le logiciel est fourni avec une hiérarchisation des données et un Workflow de documents préétablis, rien ne vous empêche de les personnaliser selon vos habitudes de travail.

L'outil vous permet d'automatiser diverses tâches administratives comme la création de documents, de rapports, les déclarations d'assurance, le suivi de facturation, ainsi que la codification des documents. L'utilisateur peut également coder, éditer et sauvegarder automatiquement les documents écrits. Les informations, générées ou récupérées, sont sauvegardées à leur juste place, les risques d'erreur d'encodage sont supprimés et les documents modèles sont gérés de manière uniforme.

traditionnelles : combien d'heures sont nécessaires pour finir le projet, combien d'heures ont été réellement productives, mes prévisions étaient-elles justes, quelle est la rentabilité de mes projets, ai-je les bons indicateurs financiers avant négociation ?... Et éditer les rapports qui vous semblent les plus pertinents : comparatif temps estimé/temps passé, suivi et analyse de rentabilité, suivi de chantier, suivi et prévision de facturation, etc. La première licence est vendue 1500 € et 750 € la licence supplémentaire. ■