

La manipulation de gros assemblages

Pourquoi : Dans les cas de grands assemblages, il est utile de travailler sur l'essentiel sans surcharger l'affichage. Sélectionner rapidement les petites pièces et les supprimer de l'affichage permet d'augmenter facilement et rapidement la productivité.

Comment : Utiliser l'outil simple et rapide de sélection de petites pièces dans l'environnement assemblages

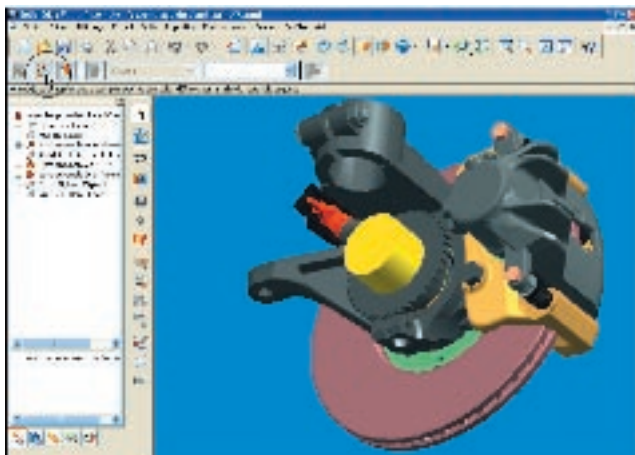


Figure 1

Tracer le rectangle qui représente la taille visible maxi des pièces à sélectionner.

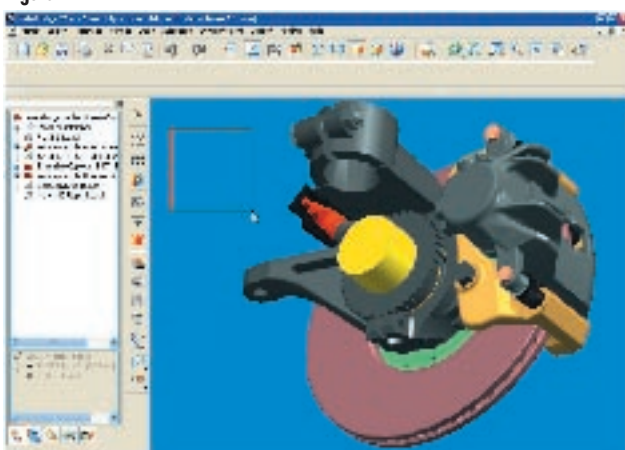


Figure 2

Solid Edge sélectionne automatiquement toutes les petites pièces de l'assemblage qui apparaissent ici en rouge.

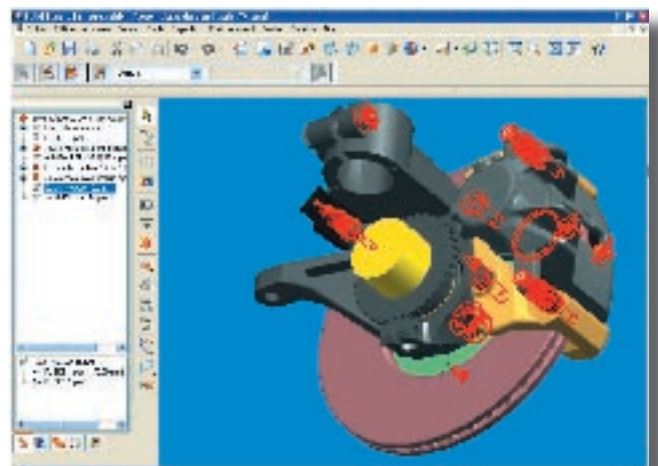


Figure 3

Vous pouvez alors les supprimer d'un seul coup, ou décider de les masquer.

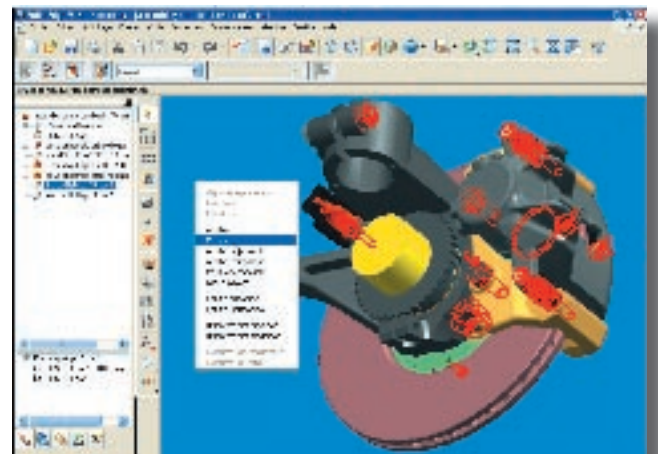


Figure 4

L'affichage s'allège alors et facilite le travail productif sur les éléments essentiels de l'assemblage. ■

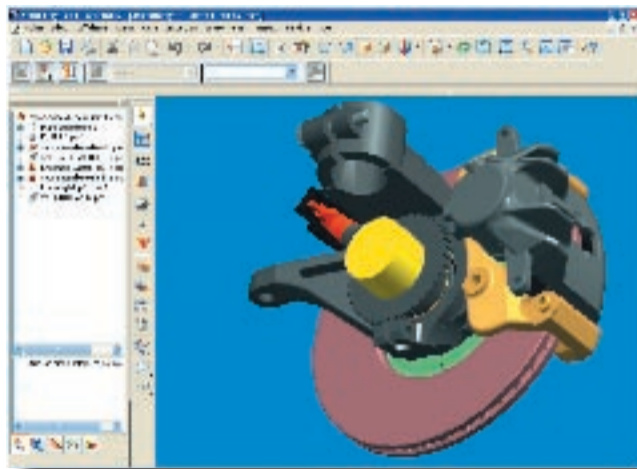


Figure 5