

# Les deux types de raccourcis clavier

**AutoCAD**  
 Versions 2000 - 2000i  
 2002 - 2004  
 2005 - 2006

AutoCAD utilise deux types de raccourcis, les raccourcis clavier et les touches des raccourcis.

Difficile de faire la différence entre les uns et les autres et pourtant il en existe bien une.

Les premiers, les raccourcis clavier ou alias, se paramètrent depuis le fichier ACAD.PGP et n'exécutent qu'une commande de base sans ses options, c'est-à-dire que vous ne pourrez pas exécuter un « ZOOM Etendu » avec un raccourci clavier; par contre vous pourrez exécuter la commande « ZOOM » puis taper au clavier son option « ET ».

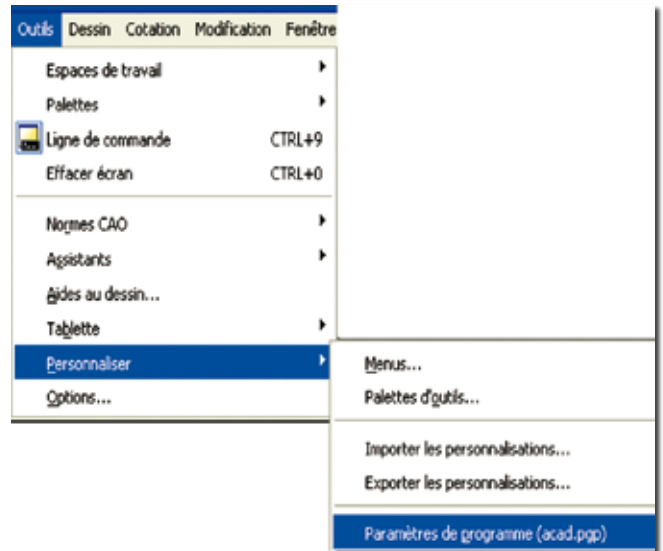
Les seconds, les touches de raccourci, fonctionnent selon une combinaison de touches où la première touche correspond obligatoirement à : « CTRL », « ALT », « MAJ » ou « SHIFT ». Ce raccourci, contrairement au précédent, permet d'exécuter une macro au même titre qu'un bouton d'une barre d'outils. Il se paramètre à partir de l'éditeur de menu depuis AutoCAD 2006 ou à partir de l'éditeur de raccourcis clavier pour des versions antérieures.

Sans le savoir, vous utilisez déjà ces deux types de raccourcis. Voyons maintenant comment les paramétrer en fonction de vos besoins.

## Les raccourcis clavier

Le fichier ACAD.PGP est chargé au démarrage d'AutoCAD ou réactivé en tapant la commande « REINIT ».

Le fichier ACAD.PGP est placé par défaut dans le dossier « Support » de votre version d'AutoCAD. Vous pouvez accéder à son contenu en sélectionnant directement ce fichier depuis l'explorateur de fichiers Windows ou à partir du menu « Outils/Personnaliser/Paramètres de programme ».



Le principe même du raccourci clavier est de ne taper qu'un minimum de caractères pour lancer une commande. Par exemple, le raccourci de la commande « LIGNE » est « L ». Cela permet de ne taper qu'une seule lettre ou lieu de cinq.

Voici les raccourcis définis dans le fichier ACAD.PGP d'AutoCAD 2007 :

Format des alias de commande :  
 <Alias>, \* <Nom complet de la commande>

Voici quelques recommandations pour la création d'alias de commande :

1. Un alias a pour fonction de réduire la longueur d'une commande d'au moins deux caractères. Il n'est pas nécessaire de définir d'alias pour les commandes associées à une touche de contrôle, à un bouton de barre d'état ou à une touche de fonction. Exemples : Ctrl N, O, P et S pour Nouveau, Ouvrir, Imprimer, Enregistrer.
2. Choisissez le premier caractère de la commande, puis les deux premiers, puis les trois premiers.
3. Une fois un alias défini, créez les alias associés en ajoutant un suffixe : Exemples: R pour REDESS, RE pour REDESTOUT, L pour LIGNE, LT pour TYPELIGNE.
4. Utilisez un tiret pour distinguer les commandes de la ligne de commande et celles des boîtes de dialogue. Exemple: B pour Bloc, -B pour -Bloc.

Les exceptions à ces règles sont, en particulier, AI pour AIRE, T pour TEXTMULT, DE pour DECOMPOS.

## - Exemples d'alias pour les commandes AutoCAD -

Ces exemples incluent les commandes les plus fréquemment utilisées. REMARQUE : pour que la migration de vos informations de personnalisation se fasse correctement lors de la mise à niveau vers la version ultérieure d'AutoCAD, Il est déconseillé de modifier cette section du fichier PGP.

DBLCLCMODIF ..... \*DBLCLKEDIT  
 SAUVEDWF ..... \*DWFOUT  
 3A ..... \*3DARRAY  
 3O ..... \*ORBITE3D  
 3F ..... \*3DFACE  
 3P ..... \*3DPOLY  
 A ..... \*ARC  
 AI ..... \*AIRE  
 AC ..... \*ACCR OBJ  
 -AC ..... \*ACCR OBJ  
 ADC ..... \*ADCCENTER  
 DCCENTER ..... \*ADCCENTER  
 AJ ..... \*AJUSTER  
 AJI ..... \*AJUSTEIMAGE  
 ALI ..... \*ALIGN  
 AN ..... \*ANNEAU  
 AO ..... \*APPOLOAD  
 AP ..... \*APERCU  
 ATI ..... \*ATTACHEIMAGE  
 AT ..... \*ATTDEF  
 -AT ..... \*ATTDEF  
 B ..... \*BLOC  
 -B ..... \*BLOC  
 BO ..... \*BAROUTIL  
 BI ..... \*BISEAU  
 C ..... \*CERCLE  
 CA ..... \*CACHER  
 -CE ..... \*CHANGER  
 CF ..... \*CHANFREIN  
 ECT ..... \*ECHLTP  
 CO ..... \*COLLAGSPEC  
 LI ..... \*COTLIN  
 CN ..... \*CONTOUR  
 -CN ..... \*CONTOUR  
 VFN ..... \*VERIFNORMES  
 CL ..... \*COULEUR  
 COUL ..... \*COULEUR  
 CONN ..... \*CONNECTBD  
 CP ..... \*COPIER  
 COU ..... \*COUPE  
 OD ..... \*COTORD  
 COR ..... \*CORRESPROP  
 CST ..... \*COTSTYLE  
 CU ..... \*COUPURE  
 PL ..... \*CALQUE  
 -PL ..... \*CALQUE  
 COTY ..... \*COTRAYON  
 DRE ..... \*DIMREASSOCIATE  
 COTF ..... \*COTREDEF  
 CSTY ..... \*COTSTYLE

COTA ..... \*COTALI  
 COTC ..... \*COTCEN  
 COTE ..... \*COTEDIT  
 CM ..... \*COTDIA  
 COTL ..... \*COTLIGN  
 CAN ..... \*COTANG  
 COTN ..... \*COTCONT  
 DDA ..... \*DIMDISASSOCIATE  
 DP ..... \*DEPLACER  
 DC ..... \*DECALER  
 ED ..... \*DDEDIT  
 DI ..... \*DISTANCE  
 DIV ..... \*DIVISER  
 ICL ..... \*DELIMIMAGE  
 DO ..... \*DROITE  
 SC ..... \*GESTSCU  
 EF ..... \*EFFACER  
 EH ..... \*ECHELLE  
 ATE ..... \*ATTEDIT  
 -ATE ..... \*ATTEDIT  
 EPL ..... \*EPAISSLIGNE  
 EL ..... \*ELLIPSE  
 EPLIGNE ..... \*EPAISSLIGNE  
 EO ..... \*ESPACEO  
 ESI ..... \*EDITSPLINE  
 E ..... \*ETIRER  
 EX ..... \*EXPORTER  
 ES ..... \*EXTRUSION  
 H ..... \*HACHURES  
 -H ..... \*HACHURES  
 EI ..... \*EDITHACH  
 FH ..... \*FHACH  
 FI ..... \*FILTER  
 FU ..... \*FMULT  
 FRPROP ..... \*FERMERPROP  
 GP ..... \*GROUPE  
 -GP ..... \*GROUPE  
 GR ..... \*DDGRIPS  
 I ..... \*INSERER  
 -I ..... \*INSERER  
 IM ..... \*IMAGE  
 -IM ..... \*IMAGE  
 IP ..... \*IMPORTER  
 IR ..... \*INTERSECT  
 IF ..... \*INTERFERENCE  
 IO ..... \*INSEROBJ  
 L ..... \*LIGNE  
 LAYER ..... \*CALQUE  
 LE ..... \*LREPERERAP  
 LS ..... \*LISTE

LST ..... \*LISTE  
 DE ..... \*DECOMPOS  
 ME ..... \*MESURER  
 MI ..... \*MIROIR  
 ML ..... \*MLIGNE  
 MG ..... \*MODIFLONG  
 MDV ..... \*MODIFVAR  
 MO ..... \*MODEOMBRE  
 OP ..... \*OPTIONS  
 OPT ..... \*OPTIONS  
 OR ..... \*ORDRETRACE  
 ORBIT ..... \*3DORBIT  
 OH ..... \*ORTHOGRAPHE  
 OUVVRPARTIEL ..... \*OUVRPARTIEL  
 P ..... \*PAN  
 -P ..... \*PAN  
 PA ..... \*PARAMDESS  
 PE ..... \*PEDIT  
 PO ..... \*POLYLIGN  
 PM ..... \*PARAMDESS  
 PT ..... \*POINT  
 PG ..... \*POLYGONE  
 PRE ..... \*PRESENTATION  
 PR ..... \*PROLONGE  
 PROP ..... \*PROPRIETES  
 PROPS ..... \*PROPRIETES  
 PW ..... \*PUBLIERWEB  
 UR ..... \*PURGER  
 -PU ..... \*PURGER  
 Q ..... \*QUITTER  
 R ..... \*REDESS  
 RRP ..... \*RDPREF  
 RTT ..... \*REDESTOUT  
 REC ..... \*RECTANG  
 REG ..... \*REGION  
 RO ..... \*RENOMMER  
 -RO ..... \*RENOMMER  
 REV ..... \*REVOLUTION  
 RG ..... \*REGEN  
 RGT ..... \*REGNTOUT  
 RL ..... \*RESOL  
 RI ..... \*ROTATION  
 RD ..... \*RACCORD  
 RE ..... \*RESEAU  
 -RE ..... \*RESEAU  
 -EDITREF ..... \*REFEDIT  
 CLOREREF ..... \*REFCLOSE  
 EDITREF ..... \*REFEDIT  
 JEUREF ..... \*REFSET  
 RR ..... \*RENDU

SE ..... \*SECTION  
 SR ..... \*SCRIPT  
 SO ..... \*SOLIDE  
 EP ..... \*ESPAC EP  
 SPL ..... \*SPLINE  
 ST ..... \*STYLE  
 NO ..... \*NORMES  
 SU ..... \*SOUSTRACTION  
 T ..... \*TEXTE  
 TX ..... \*TEXTMULT  
 -TX ..... \*TEXTMULT  
 TA ..... \*TABLETTE  
 TD ..... \*TXTDYN  
 TH ..... \*THICKNESS  
 TM ..... \*TILEMODE  
 TL ..... \*TYPELIGNE  
 -TL ..... \*TYPELIGNE  
 TT ..... \*TEXTMULT  
 TO ..... \*TOLERANCE  
 TOR ..... \*TORE  
 TP ..... \*PALETTEOUTILS  
 TC ..... \*TRACEUR  
 TYPEL ..... \*TYPELIGNE  
 -TYPEL ..... \*TYPELIGNE  
 UI ..... \*UNITES  
 -UI ..... \*UNITES  
 UNI ..... \*UNION  
 VU ..... \*VUE  
 -VU ..... \*VUES  
 -VUE ..... \*VUES  
 VD ..... \*VUEDYN  
 VP ..... \*DDVPOINT  
 -PV ..... \*POINTVUE  
 W ..... \*WBLOC  
 -W ..... \*WBLOC  
 XA ..... \*XATTACHER  
 XC ..... \*XDELIM  
 XJ ..... \*XAJOUTER  
 -XJ ..... \*XAJOUTER  
 XR ..... \*XREF  
 -XR ..... \*XREF  
 Z ..... \*ZOOM  
 GEO ..... \*EMPLACEMENTGEOGR  
 NORD ..... \*EMPLACEMENTGEOGR  
 DIRNORD ... \*EMPLACEMENTGEOGR  
 SV ..... \*STYLVISOURANT  
 GSV ..... \*STYLESVISEUELS  
 -GSV ..... \*STYLESVISEUELS  
 CS ..... \*CSTYLETABLE  
 GJF ..... \*JEUFEUILLES

# Trucs et astuces AutoCAD

TB .....	*TABLE
ST .....	*STYLETABLE
ANT .....	*ANNOTATION
MIROIR3D.....	*MIROIR3D
D3 .....	*DEPLACER3D
R3 .....	*ROTATION3D
CAM.....	*CAMERA
CYL.....	*CYLINDRE
RE .....	*REFEXTERNES
APGEO .....	*APLANIRGEO
PSOLID .....	*POLYSOLIDE
PYR .....	*PYRAMIDE
PLANCP.....	*PLANDECOUPE
AC.....	*ACTIONBLOC
EB.....	*ENREGBLOC
LIC.....	*LIGNECOMMANDE
ARC.....	*ARCCOTE
COC.....	*COTERACCOURCIE
RDS.....	*RECUPDESSIN
GD.....	*GRADIENT
J.....	*JOINDRE
PARAM.....	*PARAMBLOC
CR.....	*CALCRAPIDE
VB.....	*ETATVISBLOC
3DW.....	*NAVIGATION3D
MAT.....	*MATERIAUX

DR.....	*DELIMITERENDU
PR.....	*VALPREDEFDERENDU
FR.....	*FENETREENDU
FB.....	*FERMERBLOC
MB.....	*MODIFBLOC
NAVIG3D.....	*NAVIGATION3D
AECTOACAD.....	*-ExporterVersAutoCAD
3AL.....	*ALIGNER3D

Alias à utiliser pour la compatibilité Hyperlien/URL Release 14

SAUVEURL.....	*SAUVEGRD
OUVRIURL.....	*OUVRIR
INSERURL.....	*INSERER

Alias des commandes qui ne sont plus utilisées dans AutoCAD 2000 :

AAD.....	*CONNECTBD
AEX.....	*CONNECTBD
ALI.....	*CONNECTBD
ASQ.....	*CONNECTBD
ARO.....	*CONNECTBD
ASE.....	*CONNECTBD
DDATTDEF.....	*ATTDEF
DDATTEXT.....	*ATTEXT

DDCHPROP.....	*PROPRIETES
DDCOLOR.....	*COULEUR
DDLMODES.....	*CALQUE
DDLTYPE.....	*TYPELIGNE
DDMODIFY.....	*PROPRIETES
DDOSNAP.....	*ACCROBJ
DDRMODES.....	*PARAMDESS
DDAMODES.....	*PARAMDESS
DDUCS.....	*SCU

Alias des commandes qui ne sont plus utilisées dans AutoCAD 2004:

ACADBLOCKDIALOG.....	*BLOC
ACADWBLOCKDIALOG.....	*WBLOC
ADCENTER.....	*ADCENTER
BMAKE.....	*BLOC
BMOD.....	*BLOC
FPLY.....	*CONTOUR
CONTENT.....	*ADCENTER
DDATTE.....	*ATTEDIT
DDIM.....	*COTSTYLE
DDINSERT.....	*INSERER
DDPLOTSTAMP.....	*BANNIERE
DDAMODES.....	*PARAMDESS
DDSTYLE.....	*STYLE
DDSCU.....	*GESTSCU

DDUCSP.....	*GESTSCU
DDUNITS.....	*UNITES
DDVIEW.....	*VUE
COTHOR.....	*COTIUN
COTROTATION.....	*COTIUN
COTVERTICAL.....	*COTIUN
ANNEAU.....	*ANNEAU
TEXTDYN.....	*TEXTE
SAUVEDWF.....	*TRACEUR
CHRGDXF.....	*OUVRIR
SAUVEDXF.....	*SAUVENOM
COPIERPROP.....	*CORRESPROP
PREFERENCES.....	*OPTIONS
RECTANGLE.....	*RECTANG
OMBRAGE.....	*MODEOMBRAGE
FENETRES.....	*FENETRES

Aliases for commands discontinued in AutoCAD 2007:

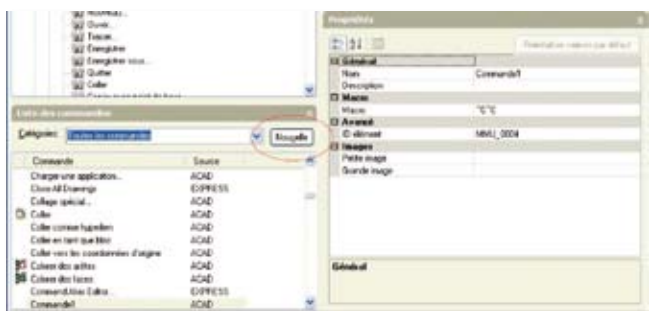
LITMAT.....	*MATERIAUX
FIN.....	*MATERIAUX
MAPPING.....	*TEXTUREMATERIAU
AFFMAT.....	*LISTE
RFILEOPT.....	*VALPREDEFDERENDU
RDECRAN.....	*FENETREENDU
BROUILLARD.....	*ENVIRONNEMENTRENDU

## Les touches de raccourci

Elles se définissent depuis le menu utilisateur AutoCAD.

1. Cliquez sur le menu « Outils », puis « Personnaliser » et enfin « Menus » ou plus rapidement tapez la commande **CUI**.

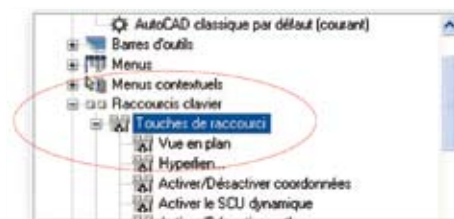
2. Cliquez sur le bouton « Nouvelle commande ».



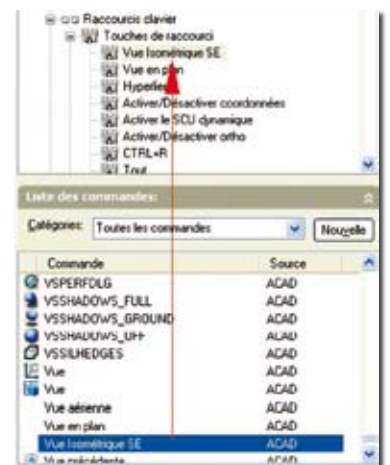
3. Depuis la fenêtre des propriétés, Renommez le nom de la commande par un nom plus significatif, Entrez le code de la macro.



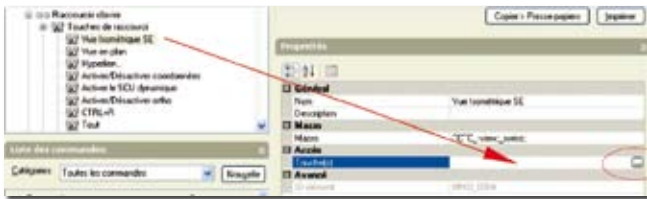
4. Dans la fenêtre de « Personnalisation des tous les fichiers CUI », cliquez sur le « + » du nœud « Raccourcis clavier » afin de le développer. Cliquez sur le « + » de « Touches de raccourcis » pour développer son nœud.



5. Dans la fenêtre « Liste des commandes » sélectionnez la nouvelle commande et faites-la glisser dans la liste des raccourcis clavier.



6. Sélectionnez la ligne de la nouvelle commande et cliquez dans le champ « Touches » pour activer le bouton « ... ».



7. Cliquez sur le bouton « ... » pour ouvrir la boîte de saisie des touches et entrez une combinaison de touches.



8. Maintenez la touche de modification CTRL enfoncée avec une combinaison de touches MAJ et ALT, si vous le

souhaitez, puis appuyez sur une lettre, un chiffre, une fonction ou une touche virtuelle.

Les combinaisons de touches et de modifications valables sont les suivantes :

- Les touches de fonction (Fn) sans touche de modification,
- Les touches du pavé numérique (NUMPADn) sans touche de modification,
- CTRL+lettre, CTRL+chiffre, CTRL+touche de fonction, CTRL+touche virtuelle,
- CTRL+ALT+lettre, CTRL+ALT+chiffre, CTRL+ALT+touche de fonction, CTRL+MAJ+touche virtuelle,
- CTRL+MAJ+lettre, CTRL+MAJ+chiffre, CTRL+MAJ+fonction, CTRL+MAJ+touche virtuelle,
- CTRL+MAJ+ALT+lettre, CTRL+MAJ+ALT+chiffre, CTRL+MAJ+ALT+fonction, CTRL+MAJ+ALT+touche virtuelle.

Les touches virtuelles prises en charge sont Echap, Inser, Suppr, Origine, Fin, Page précédente, Page suivante, Flèche gauche, Flèche droite, Flèche haut et Flèche bas.

La touche virtuelle Echap peut uniquement être utilisée par elle-même ou avec la combinaison de touches de modification CTRL+MAJ+ALT.

## AutoCAD avant 2006

Versions 2000 - 2002 - 2004 - 2005

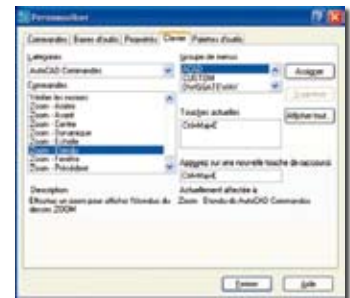
Pour les versions antérieures à AutoCAD 2006, les raccourcis clavier se définissent autrement. Soit directement en modifiant le fichier menu « ACAD.MNS », soit en passant par la boîte de dialogue « Personnaliser ».

Dans le premier cas, vous devez ouvrir le fichier menu « ACAD.MNS » et ajouter ou modifier la syntaxe de la macro dans la section « \*\*\*ACCELERATORS ». Cette manipulation du fichier peut se faire automatiquement en utilisant la procédure ci-après.

Dans le deuxième cas, le raccourci clavier provient d'un bouton. Ce qui signifie que pour créer un nouveau raccourci avec votre propre commande, il vous faudra tout d'abord créer un bouton contenant votre macro ou utiliser des boutons existants.

Exemple pour créer le raccourci « CTRL+MAJ+E » d'un « Zoom Étendu ».

1. Cliquez sur le menu « Outils », puis « Personnaliser » et enfin « Clavier... ». Plus rapidement tapez la commande **PERSONNALISER** et sélectionnez l'onglet « Clavier » ou **+PERSONNALISER** et 3.
2. Sélectionnez le groupe de menus « ACAD ».
3. Dans la liste des catégories, sélectionnez « AutoCAD Commandes » et dans la liste des commandes, sélectionnez « Zoom - étendu ».
4. Dans la zone « Appuyez sur une nouvelle touche » appuyez sur la combinaison des touches « CTRL », « Maj » et « E ».
5. Cliquez sur le bouton « Assigner » pour ajouter ce nouveau raccourci à votre environnement AutoCAD.



Routines issues des cahiers **AutoCAD – Editions Dominique VAQUAND**  
**INFORMATIQUE CAO-DAO – Votre partenaire Dominique VAQUAND Sarl**  
Développements sur AutoCAD – Formations tous niveaux sur site  
Prestations de service – Vente et mise à jour AutoCAD

BP 33 – 13430 EYGUIERES Cedex – Tél. : 04 90 57 96 70 – Fax : 04 90 57 96 23

E-mail : dominique.vaquand@free.fr – Http://dominique.vaquand.free.fr

# Trucs et astuces AutoCAD

## Liste des raccourcis clavier AutoCAD 2007

Raccourci	Touches	Type	Menu
Vue en plan	CTRL+MAJ+1	Accélérateur	ACAD
Hyperlien...	CTRL+K	Accélérateur	ACAD
Activer/Désactiver coordonnées	CTRL+I	Accélérateur	ACAD
Activer le SCU dynamique	CTRL+D	Accélérateur	ACAD
Activer/Désactiver ortho	CTRL+L	Accélérateur	ACAD
CTRL+R	CTRL+R	Accélérateur	ACAD
Tout	CTRL+A	Accélérateur	ACAD
Copier	CTRL+C	Accélérateur	ACAD
Nouveau...	CTRL+N	Accélérateur	ACAD
Ouvrir...	CTRL+O	Accélérateur	ACAD
Tracer...	CTRL+P	Accélérateur	ACAD
Enregistrer	CTRL+S	Accélérateur	ACAD
Enregistrer sous...	CTRL+MAJ+S	Accélérateur	ACAD
Quitter	CTRL+Q	Accélérateur	ACAD
Coller	CTRL+V	Accélérateur	ACAD
Copier avec point de base	CTRL+MAJ+C	Accélérateur	ACAD
Coller en tant que bloc	CTRL+MAJ+V	Accélérateur	ACAD
Couper	CTRL+X	Accélérateur	ACAD
Rétablir	CTRL+Y	Accélérateur	ACAD
Annuler	CTRL+Z	Accélérateur	ACAD
Effacer écran	CTRL+0	Accélérateur	ACAD
Propriétés	CTRL+1	Accélérateur	ACAD
DesignCenter	CTRL+2	Accélérateur	ACAD
Fenêtre des palettes d'outils	CTRL+3	Accélérateur	ACAD
Gestionnaire du jeu de feuilles	CTRL+4	Accélérateur	ACAD
Palette d'infos	CTRL+5	Accélérateur	ACAD
ConnectBD	CTRL+6	Accélérateur	ACAD
Gestionnaire des jeux d'annotations	CTRL+7	Accélérateur	ACAD
CALCRAPIDE	CTRL+8	Accélérateur	ACAD
Ligne de commande	CTRL+9	Accélérateur	ACAD
Macros...	ALT+F8	Accélérateur	ACAD
Editeur Visual Basic	ALT+F11	Accélérateur	ACAD
CTRL+H	CTRL+H	Accélérateur	ACAD
Active/Désactive le mode Orthogonal	MAJ	Remplacement temporaire	ACAD
Active/Désactive le mode Accrochage aux objets	MAJ+Q	Remplacement temporaire	ACAD
Active/Désactive le mode Polaire	MAJ+X	Remplacement temporaire	ACAD
Active la mise en application forcée de l'accrochage aux objets	MAJ+S	Remplacement temporaire	ACAD
Active/Désactive le mode Repérage d'accrochage aux objets	MAJ+A	Remplacement temporaire	ACAD
Correction d'accrochage aux objets : Extrémité	MAJ+E	Remplacement temporaire	ACAD
Correction d'accrochage aux objets : Milieu	MAJ+V	Remplacement temporaire	ACAD
Correction d'accrochage aux objets : Au centre	MAJ+C	Remplacement temporaire	ACAD
Désactiver tous les accrochages et repérages	MAJ+D	Remplacement temporaire	ACAD
Active/Désactive le mode Accrochage aux objets	MAJ+U	Remplacement temporaire	ACAD
Active/Désactive le mode Polaire	MAJ+	Remplacement temporaire	ACAD
Active la mise en application forcée de l'accrochage aux objets	MAJ+M	Remplacement temporaire	ACAD
Active/Désactive le mode Repérage d'accrochage aux objets	MAJ+\$	Remplacement temporaire	ACAD
Correction d'accrochage aux objets : Extrémité	MAJ+P	Remplacement temporaire	ACAD
Correction d'accrochage aux objets : Milieu	MAJ+,	Remplacement temporaire	ACAD
Correction d'accrochage aux objets : Au centre	MAJ+;	Remplacement temporaire	ACAD
Désactiver tous les accrochages et repérages	MAJ+L	Remplacement temporaire	ACAD
Active/Désactive le mode Accrochage aux objets	F3	Remplacement temporaire	ACAD
Active/Désactive le mode Orthogonal	F8	Remplacement temporaire	ACAD
Active/Désactive le mode Accrochage	F9	Remplacement temporaire	ACAD
Active/Désactive le mode Polaire	F10	Remplacement temporaire	ACAD
Active/Désactive le mode Repérage d'accrochage aux objets	F11	Remplacement temporaire	ACAD
Supprimer saisie dynamique	F12	Remplacement temporaire	ACAD
Correction d'accrochage aux objets : Intersection projetée		Remplacement temporaire	ACAD
Correction d'accrochage aux objets : Proche		Remplacement temporaire	ACAD
Correction d'accrochage aux objets : Quadrant		Remplacement temporaire	ACAD
Correction d'accrochage aux objets : Parallèle		Remplacement temporaire	ACAD
Correction d'accrochage aux objets : Insertion		Remplacement temporaire	ACAD
Correction d'accrochage aux objets : Intersection		Remplacement temporaire	ACAD
Correction d'accrochage aux objets : Nodal		Remplacement temporaire	ACAD
Correction d'accrochage aux objets : Perpendiculaire		Remplacement temporaire	ACAD
Correction d'accrochage aux objets : Tangente		Remplacement temporaire	ACAD
Correction d'accrochage aux objets : Extension		Remplacement temporaire	ACAD
Active/Désactive le mode SCU dynamique	F6	Remplacement temporaire	ACAD
Active/Désactive le mode SCU dynamique	MAJ+W	Remplacement temporaire	ACAD
Active/Désactive le mode SCU dynamique	MAJ+H	Remplacement temporaire	ACAD